

COMMUNIQUÉ DE PRESSE TSX Croissance: MAT

Matamec a terminé les deux premiers sondages sur la propriété aurifère Matheson JV

Montréal, le 5 juin 2008 - Matamec Explorations Inc. ("Matamec") a le plaisir d'annoncer qu'elle a complété les 2 premiers sondages d'un programme comprenant 16 sondages prévu sur sa propriété aurifère Matheson JV (voir la figure 1), plus spécifiquement sur la zone Mill Creek/Colbert (voir la figure 2).

Le sondage MM08-01 (inclinaison -65 °/azimut 180 °) s'est terminé à une profondeur de 266 mètres et a intersecté l'unité minéralisée de volcanite mafique à partir de 170,2 mètres. La zone d'altération typique « Hoyle Pond Grey Zone » a été intersectée de 170,2 à 185,0 mètres. Une unité volcanique mafique altérée (silicifiée et séricitisée) a été intersectée de 217,5 à 233,0 mètres, contenant jusqu'à 5% de pyrite disséminée.

Le sondage MM08-02 (inclinaison -50 °/azimut 180 °) s'est terminé à une profondeur de 600 mètres à partir de la même position que le sondage MM08-01 et a intersecté l'unité minéralisée de volcanite mafique à partir de 168,1 mètres. Une zone grise modérément altérée contenant plusieurs veines étroites de quartz a été intersectée de 168,1 à 179,3 mètres, comprenant une veine de quartz de 3 centimètres avec 2 plages d'or visible à 172,15 mètres. L'unité volcanique mafique silicifiée et séricitisée intersectée dans le sondage MM08-01 a été reconnue de nouveau entre 206,85 et 213,1 mètres et contient jusqu'à 5% de pyrite. Le sondage MM08-02 a été foré jusqu'à la profondeur prévue de 600 mètres afin de tester l'unité volcanique mafique sud qui a été forée par le passé que de manière très espacée. La description du sondage MM08-02 n'est pas complètement terminée et des informations supplémentaires seront fournies dans le prochain communiqué.

La minéralisation ciblée a été intersectée dans chacun des sondages, démontrant ainsi la continuité du système de minéralisation et d'altération.

À ce jour, 35 échantillons ont été envoyés pour analyse. Les premiers résultats, attendus à la fin du mois de juin 2008, seront communiqués dès qu'ils seront disponibles.

Un programme de sondage de calibre NQ de 5,000 – 7,500 mètres est prévu pour tester une zone comprenant de larges espacements non explorés par le passé au-dessus de 300 mètres d'élévation où des valeurs historiques ont été reconnues (voir le communiqué de

Matamec du 7 janvier 2008). Des sondages seront également effectués entre 300 à 650 mètres sous la surface afin de tester la présence de minéralisations profondes.

Les données géologiques de ce communiqué ont été préparées par Bill MacRae, vice-président Exploration (Ontario) de Matamec et personne qualifiée tel que défini par le Règlement 43-101.

À propos de Matamec

Matamec est une entreprise d'exploration minière qui a une stratégie d'exploration axée sur la découverte de gisements aurifères en Ontario, et en uranium et en métaux de base au Québec. Pour l'or, la Société a ciblé l'est du camp minier de Timmins où certaines propriétés n'ont pas suffisamment été explorées en surface et/ou en profondeur. Les nombreuses propriétés d'uranium et de métaux de base de Matamec se répartissent dans plusieurs régions du Québec.

La Bourse de croissance TSX n'accepte aucune responsabilité concernant la véracité ou l'exactitude de ce communiqué.

Pour de plus amples informations:

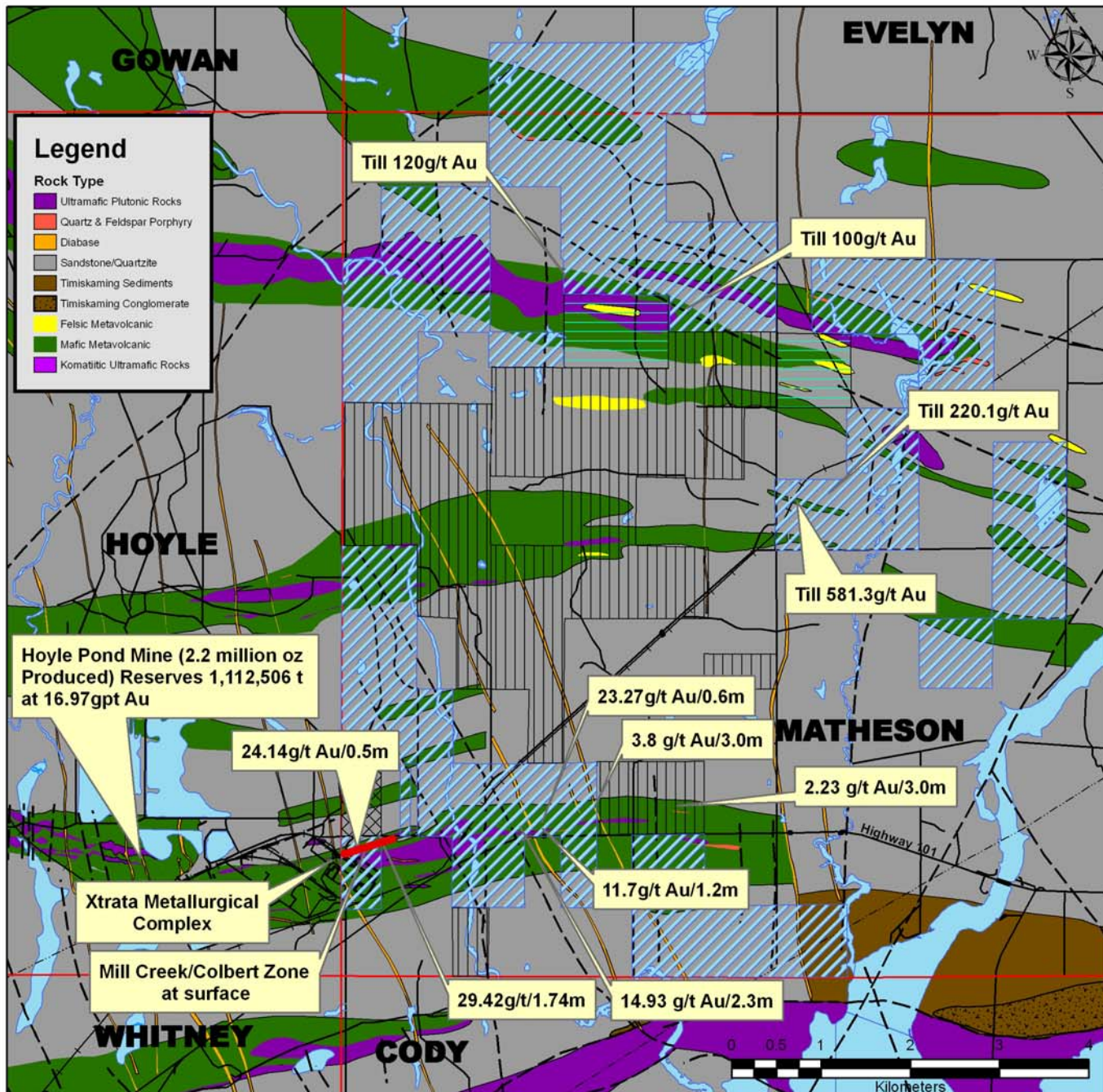
André Gauthier
Président
Siège Social
Tél. : (514) 844-5252

Michael D'Amico
Relations aux investisseurs
Région Est
Tél.: (647) 500-6023

Barry Bergstrom
Relations aux investisseurs
Région Ouest
Tél.: (604) 609-6164

Courriel: info@matamec.com

Site Web: www.matamec.com



Goldcorp Option



Matamec(50%) / Explorers(50%) - Pelangio Option



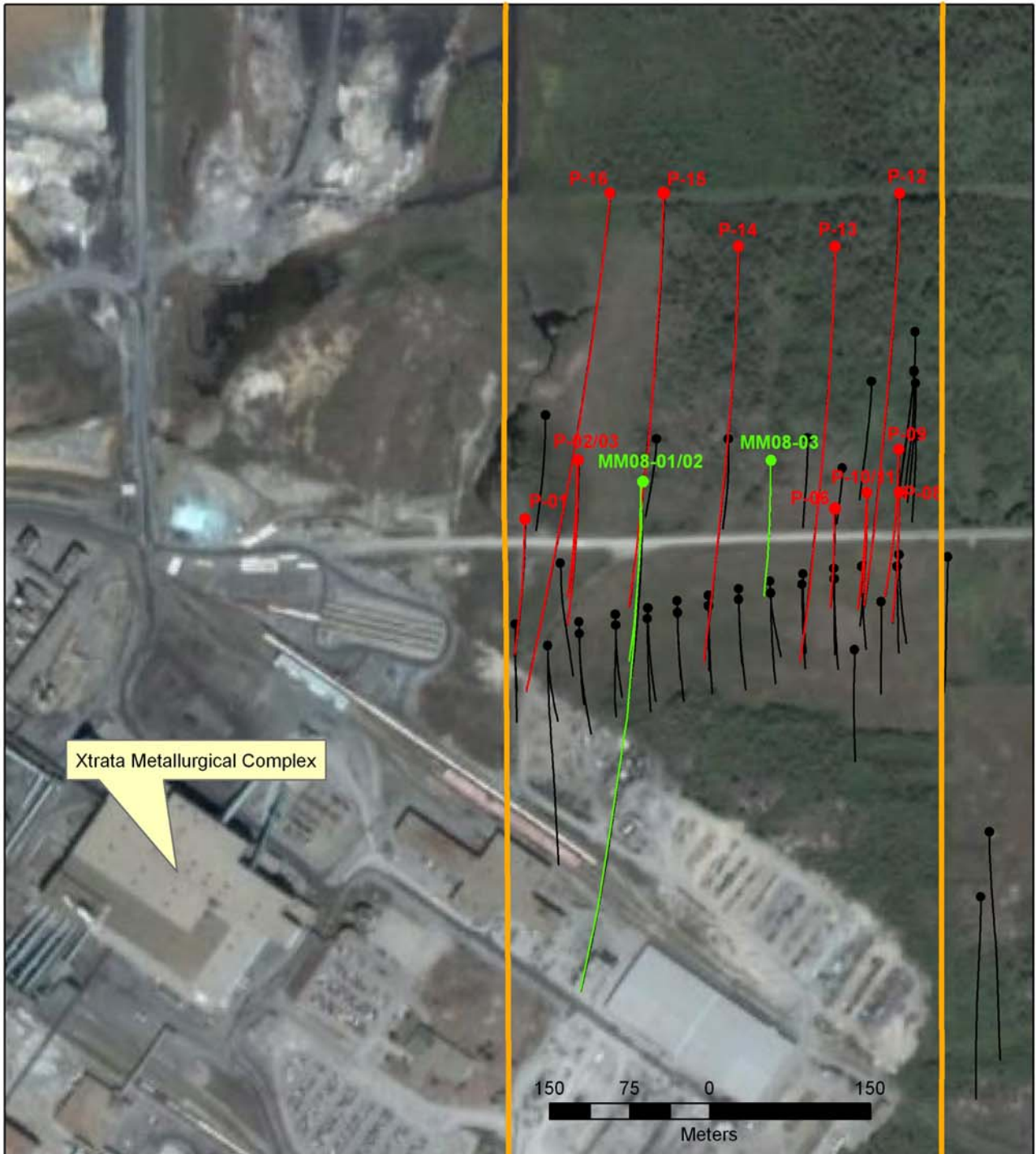
Explorers Alliance Option



Matamec(50%) / Explorers(50%) - Colbert Property

Matheson Township Properties
Goldcorp Canada -
Explorers Alliance - Matamec Explorations

Figure 1.



- Historic Drill Hole
- P-01 Proposed 2008 Drill Hole
- MM08-01 Hole Completed or in progress
- Property Boundary for Matheson JV

Matamec Explorations Inc.

Matheson JV

Proposed 2008 Drilling

Figure 2.