

COMMUNIQUÉ DE PRESSE

TSX Venture: MAT

Matamec annonce que le système minéralisé s'élargit en profondeur sur la propriété aurifère Matheson JV

Montréal, le 23 septembre 2008 - Matamec Explorations Inc. ("Matamec") a le plaisir d'annoncer des informations préliminaires relativement aux sondages MM08-12 et MM08-13 de la cible B en profondeur dans la zone Mill Creek/Colbert. La largeur vraie mesurée des volcanites mafiques nord est approximativement de 58 et 110 mètres respectivement comparée à une largeur vraie mesurée de 48 mètres (d'un minimum de 16 mètres à un maximum de 68 mètres) pour tous les sondages complétés à date dans la cible A (Figure 1). L'augmentation significative de la largeur vraie mesurée des volcanites mafiques nord est encourageante parce qu'elle présente une possibilité de contenir de la minéralisation sur une plus grande épaisseur.

Les intersections plus larges des volcanites mafiques nord dans la cible B sont encourageantes puisqu'elles montrent que les volcanites ultramafiques plongent plus abruptement que le contact entre les volcanites mafiques nord et les sédiments de Porcupine, et confirment la présence d'une discontinuité angulaire sur la propriété (Figure 2). Une discontinuité angulaire semblable est présente à la mine Hoyle Pond (1,7 kilomètres à l'ouest de la propriété) et a servi de canal aux fluides minéralisateurs. Dans la zone Mill Creek/Colbert, la présence de la minéralisation aurifère est bien reconnue dans plusieurs sondages de la cible A et l'épaississement des volcanites mafiques nord en profondeur dans la cible B est des plus encourageante.

Les sondages dans le secteur de la cible A ont confirmé la continuité du système minéralisé entre la surface et une profondeur de 350 mètres, et ceux sur la cible B confirment la continuité et l'élargissement du système en profondeur jusqu'au moins 650 mètres verticalement. Matamec attend présentement les résultats d'analyse des sondages MM08-04 et MM08-11 sur la cible A, et MM08-12-et MM08-13 sur la cible B. La plupart de ces résultats sont attendus dans la quatrième semaine de septembre et les résultats complets de chaque sondage seront communiqués dès qu'ils seront disponibles.

Les deux sondages (MM08-12 et MM08-13), dont les résultats sont toujours en attente, visaient une profondeur supérieure à 350 mètres. Ils ont été forés à des profondeurs verticales respectives de 532 et 651 mètres :

- Le sondage MM08-12 a recoupé les volcanites mafiques nord de 491,0 à 498,05 mètres présentant une zone grise ayant un degré d'altération variant

d'intense à faible. Ensuite de 498,05 mètres à 562,25 suivent les volcanites mafiques nord silicifiées et séricitisées. À 496,20 mètres, dans la zone grise d'altération intense, une veinule de quartz-carbonate montre des flocons d'or visible. L'unité de volcanites mafiques altérées contient jusqu'à 1% de pyrite fine et sporadiquement de l'arsénopyrite, et la largeur vraie mesurée de cette unité dans le sondage MM08-12 est approximativement de 58 mètres.

- Le sondage MM08-13 a recoupé les volcanites mafiques nord de 515,0 à 542,10 mètres présentant une zone grise ayant un degré d'altération variant d'intense à faible, suivies des volcanites mafiques nord silicifiées et séricitisées jusqu'à 657,5 mètres. L'unité de volcanites mafiques altérées contient jusqu'à 2% de pyrite fine et 5% de veinules de quartz-carbonate. La largeur vraie mesurée de cette unité dans le sondage MM08-13 est approximativement de 110 mètres.

Les deux derniers sondages (MM08-04 et MM08-11) dont les résultats sont à venir dans la cible A, ont été forés à des profondeurs verticales respectives de 185 et 255 mètres :

- Le sondage MM08-04 a été terminé à 191,0 mètres dans les volcanites ultramafiques. À 111,20 mètres de profondeur dans les sédiments de Porcupine, une veine de quartz de 0,40 mètre contenant 1,5% de pyrite et des traces de sphalérite a été recoupée. Les volcanites mafiques nord ont été intersectées de 132,20 à 166,95 mètres. Une zone grise présentant un degré d'altération variant d'intense à faible contient jusqu'à 3% de pyrite de 132,20 à 144,50 mètres. L'unité de volcanites mafiques nord coussinées, silicifiées et séricitisées contient jusqu'à 2% de pyrite de 156,25 à 166,95 mètres.
- Le sondage MM08-11 a été terminé à 281,0 mètres et les volcanites mafiques nord ont été recoupées de 203,60 à 238,55 mètres. Le sondage contient une zone grise présentant un degré d'altération intense de 203,60 à 213,85 mètres, suivi par un degré d'altération modérée à faible jusqu'à 238,55 mètres.

Les données géologiques de ce communiqué ont été préparées par Bill MacRae, vice-président Exploration (Ontario) de **Matamec** et personne qualifiée tel que défini par le Règlement 43-101.

À propos de Matamec

Matamec est une entreprise d'exploration minière qui a une stratégie d'exploration axée sur la découverte de gisements aurifères en Ontario, et en uranium et en métaux de base au Québec. Pour l'or, la Société a ciblé l'est du camp minier de Timmins où certaines propriétés n'ont pas suffisamment été explorées en surface et/ou en profondeur. Les nombreuses propriétés d'uranium et de métaux de base de Matamec se répartissent dans plusieurs régions du Québec.

La Bourse de croissance TSX n'accepte aucune responsabilité concernant la véracité ou l'exactitude de ce communiqué.

Pour de plus amples informations:

André Gauthier

Président

Siège Social

Tél. : (514) 844-5252

Michael D'Amico

Relations aux investisseurs

Région Est

Tel.: (647) 500-6023

Barry Bergstrom

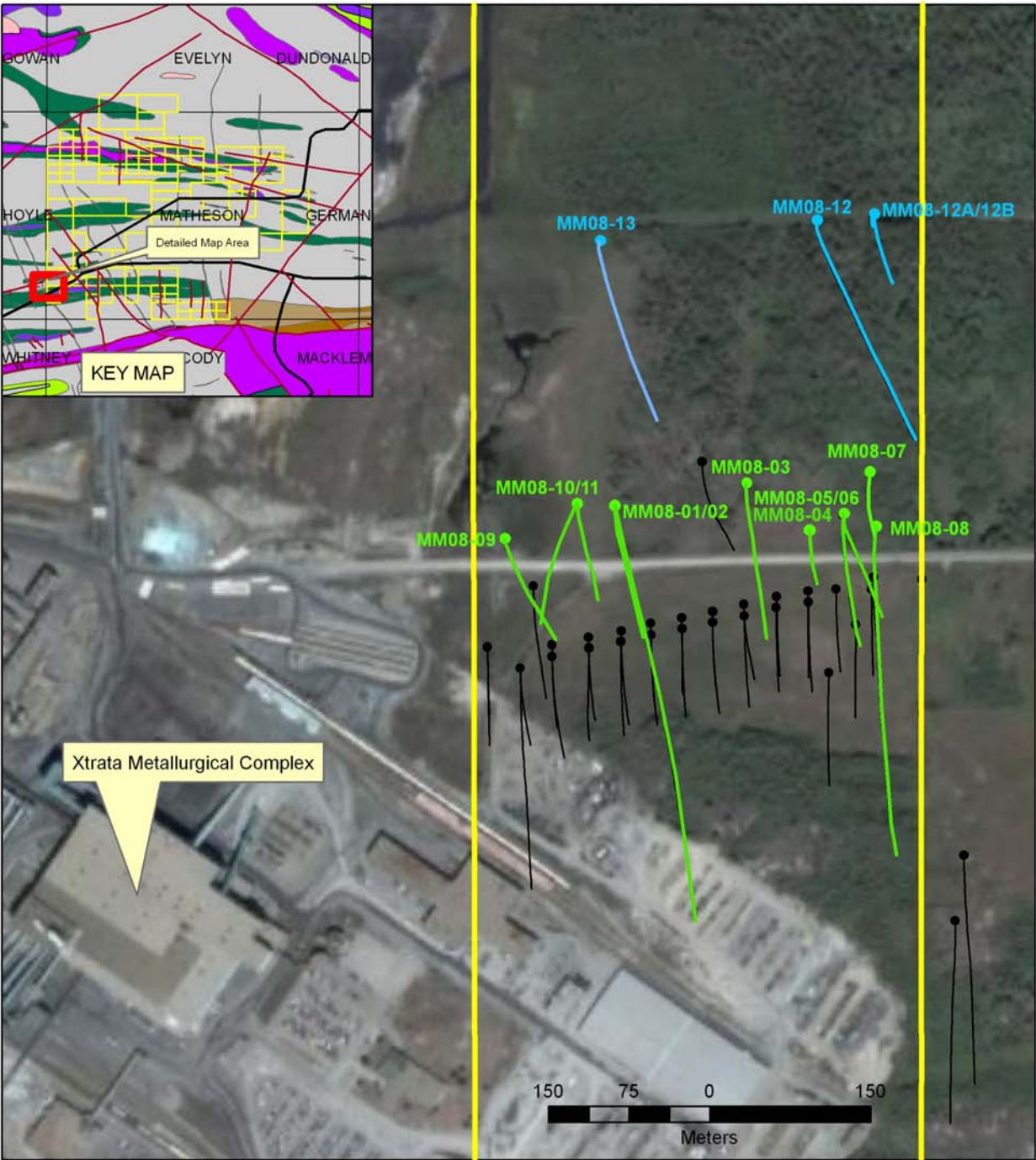
Relations aux investisseurs

Région Ouest

Tel.: (604) 609-6164

Courriel: info@matamec.com

Site Web: www.matamec.com



- Historic Drill Hole
- MM08-13
Hole Attempted or Completed on Target B
- MM08-01
Hole Completed on Target A
- Property Boundary for Matheson JV

Matamec Explorations Inc.

Matheson JV

2008 Drilling Program

Figure 1.

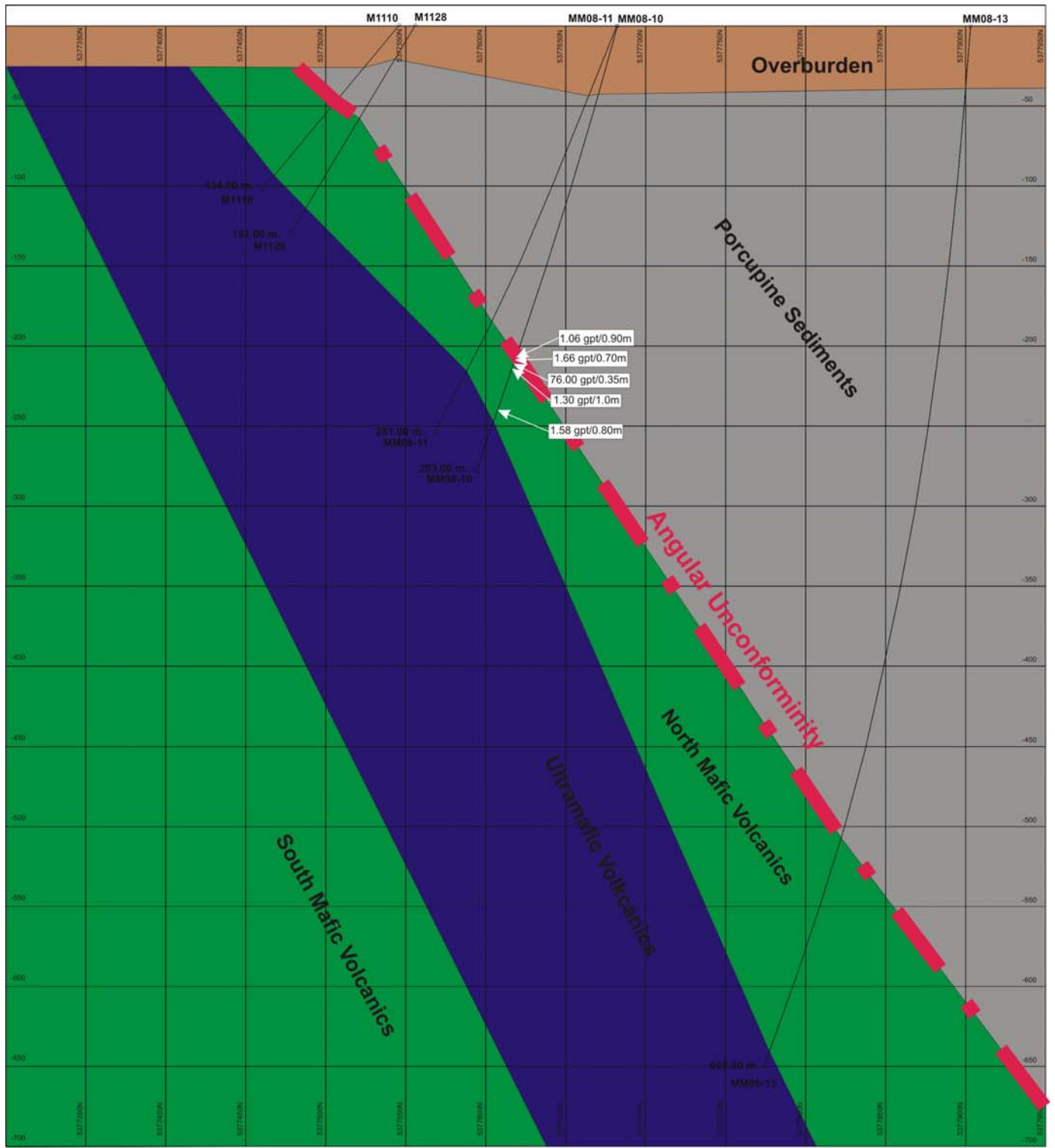


Figure 2.